

Anhwylder derbynnnydd ADP P2Y₁₂

Beth yw'r anhwylder?

- Mae anhwylder P2Y₁₂ yn anhwylder gwaedu ysgafn y platennau y gellir gwneud diagnosis ohono o adeg plentyndod hyd at gyfnod henoed.
- Disgrifiwyd y claf cyntaf ag anhwylder P2Y₁₂ gan feddyg o'r Eidal, Marco Cattaneo, yn 1992.
- Mae llai na 50 o gleifion ledled y byd, ac mae oddeutu 10 ohonynt yn y Deyrnas Unedig.
- Achosir anhwylder P2Y₁₂ gan fwtaniadau yn y genyn *P2Y12* sy'n arwain at golli neu ddiffyg y derbynnnydd P2Y₁₂.
- Canfyddir y derbynnnydd P2Y₁₂ mewn platennau a mangell platennau yn y mêr (megacaryocyt). Mae'n bodoli hefyd mewn nifer fechan o feinweoedd eraill, lle mae ei rôl yn anhysbys.

Pwy sy'n dioddef?

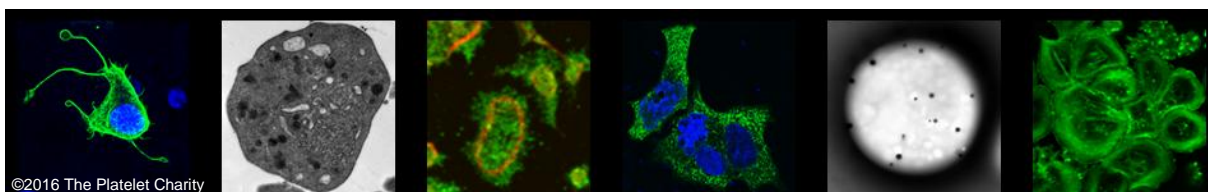
- Mae anhwylder P2Y₁₂ yn effeithio ar nifer gyfartal o wrywod a menywod o bob oedran. Etifeddir dau gopi o'r genyn mwntan (un yr un) oddi wrth y fam a'r tad (enciliol awtosomaidd). Mae'n fwy cyffredin mewn teuluoedd lle'r oedd perthnasoedd rhwng unigolion sy'n berthnasau gwaed i'w gilydd. Ar y cyfan, ni fydd cludwyr y cyflwr (y sawl sydd ag un un genyn mwntan yn unig) yn profi unrhyw broblemau clinigol.

Beth yw'r symptomau?

- Gall cleifion sy'n dioddef gan ddiffyg P2Y₁₂ brofi gwaedlifoedd o'r trwyn, cleisio'n rhwydd, gwaedu o'r deintgig, gwaedu mislifol trwm neu faith (gorfislif), gwaedu ar ôl rhoi genedigaeth, gwaedu annormal ar ôl llawdriniaeth neu driniaeth ddeintyddol, a gwaedu gastroberfeddol.

Diagnosis

- Mae cyfrif platennau a maint platennau cleifion yn normal. Bydd eu platennau yn cydgrynhoi (clystru) llai mewn ymateb i ADP, un o'r cyfansoddion a ddefnyddir i brofi gweithrediad y platennau.
- Gwneir diagnosis trwy gyfrwng dilyniannu genynnau.



©2016 The Platelet Charity

Helping people with bleeding disorders

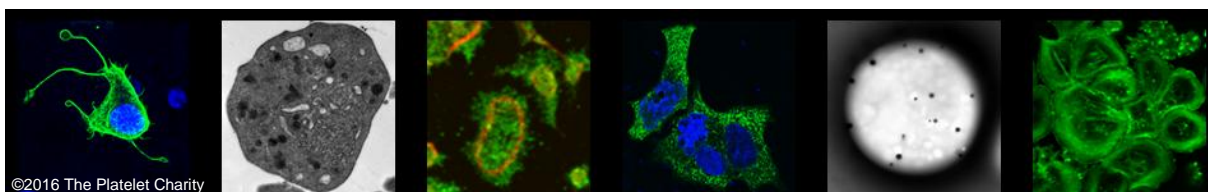
www.plateletcharity.co.uk

Registered Charity Number: 1151168

Registered Address : Curo House, Greenbox, Westonhall Road, Stoke Prior, Bromsgrove, B60 4AL.

Triniaeth

- Efallai bydd ar gleifion sydd ag anhwylder P2Y₁₂ angen triniaeth naill ai cyn cael llawdriniaeth neu pan fydd gwaedu yn digwydd.
- Efallai caiff cwnsela genetig ei gynnig i gleifion.
- Dylai'r driniaeth gael ei harwain gan a'i thrafod â haematolegydd sydd â phrofiad o anhwylderau gwaedu.
- Fel arfer, bydd gan gleifion gerdyn anhwylderau gwaedu / cyflyrau gwaedlifau (a roddir iddynt gan Ganolfan Haemoffilia) i rybuddio eraill am eu cyflwr.



©2016 The Platelet Charity

Helping people with bleeding disorders

www.plateletcharity.co.uk

Registered Charity Number: 1151168

Registered Address : Curo House, Greenbox, Westonhall Road, Stoke Prior, Bromsgrove, B60 4AL.